

SULLE ORME  
DEI DINOSAURI...  
...SUI PASSI  
DEGLI UOMINI  
PRIMITIVI

PROGRAMMAZIONE  
DIDATTICA

ANNO SCOLASTICO 22/23



# SEZIONE G 5 ANNI

## GIRASOLI

### Dinosauri

Libro: Alla ricerca della valle incantata  
- vari tipi di dinosauro  
- differenza tra erbivori e carnivori  
ambiente di vita, estinzione

- Parco Dinosauri S.Lazzaro
- Museo zoologia Bologna
- Museo di geologia Bologna

Abitazioni: i primi uomini  
dalle caverne alle palafitte

- Parco di Montale

Uovo di tartaruga a metà percorso  
ultimi animali preistorici evoluti  
animali a rischio estinzione

- Museo di zoologia Bologna

La scrittura: dai graffiti alle  
pitture rupestri, dai geroglifici sumeri  
a quelli egizi, dalla stampa ai font.  
Tecnica per la scrittura: dallo  
scalpello ai pennelli animali, dalla penna  
al pennino, dalla biro al pc

- Lab Rocca di Bazzano



### Offerta formativa



La programmazione di sezione si arricchisce con progetti volti a potenziare le competenze linguistiche, logiche, motorie e di pregrafismo.

### Educazione civica

- Formare cittadini responsabili e attivi

### Coding

- Favorire lo sviluppo del pensiero computazionale attraverso il gioco

### Metodo Venturelli

- Corrette abitudini di postura, presa degli strumenti e automatismi grafo-motori

### Numeri quantità e...

- Metodo Bortolato: è un metodo basato sull'intuitività e sulla presentazione visiva delle quantità.

### Continuità

- Favorire il passaggio degli alunni dalla scuola dell'infanzia alla scuola primaria e dal nido alla scuola dell'infanzia



Musica: 6 incontri



Gioco motorio

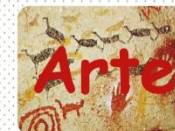


Uscita e lettura animata presso la biblioteca. Prestito del libro



Spettacolo teatrale

### Progetti di qualificazione



8 incontri con esperto esterno

### Pattinaggio



10 incontri con la polisportiva



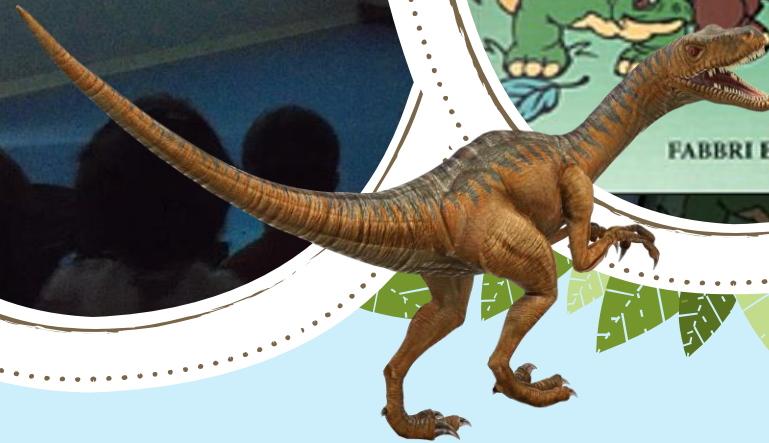
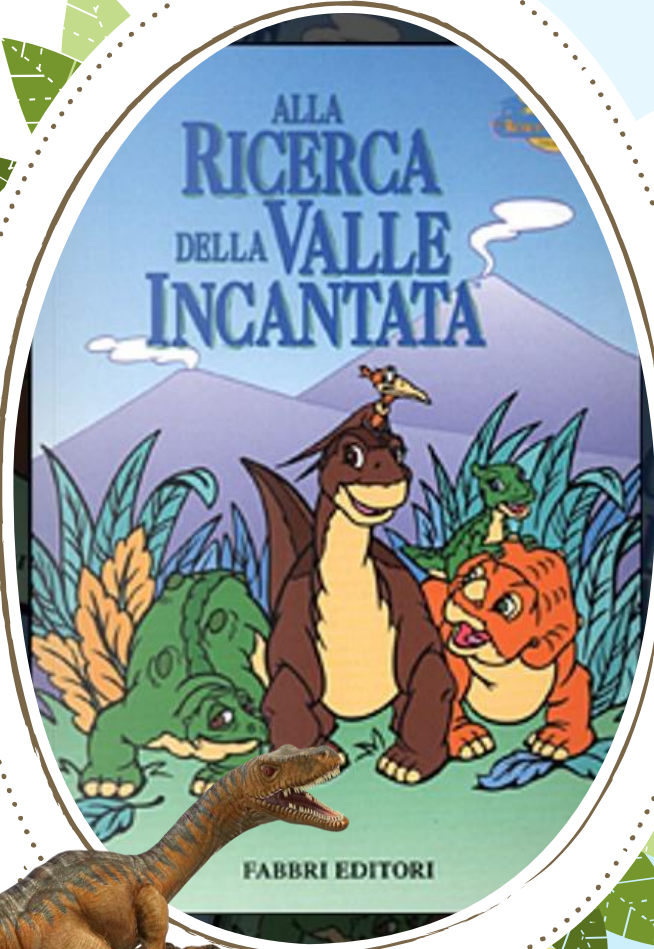
*Un giorno abbiamo trovato delle impronte.....*



*e il libro della Valle incantata*



*Alla scoperta  
dei dinosauri*

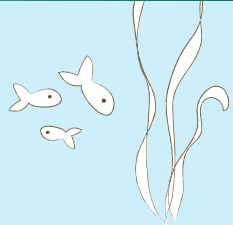
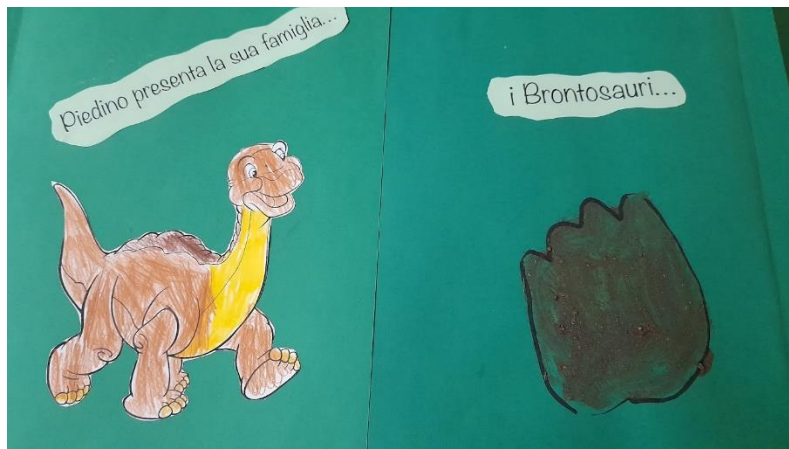


PIEDINO CON I  
SUOI AMICI



CHE DINOSAURI ERANO? COSA  
MANGIAVANO? DOVE VIVEVANO?

# GLI AMICI DI PIEDINO



TRICKY



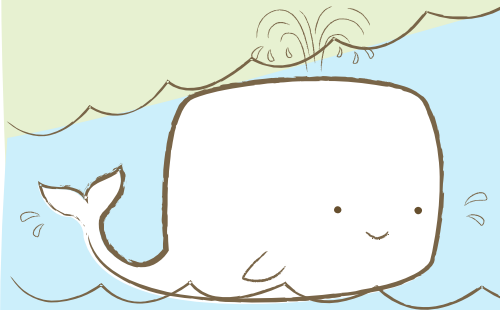
SPIKE



PETRIE



RUBY



MORDICCHIO

# HABITAT PREISTORICO





# I GRANDI «MOSTRI» MARINI



*Visita didattica al parco dei dinosauri di S. Lazzaro di Savena*



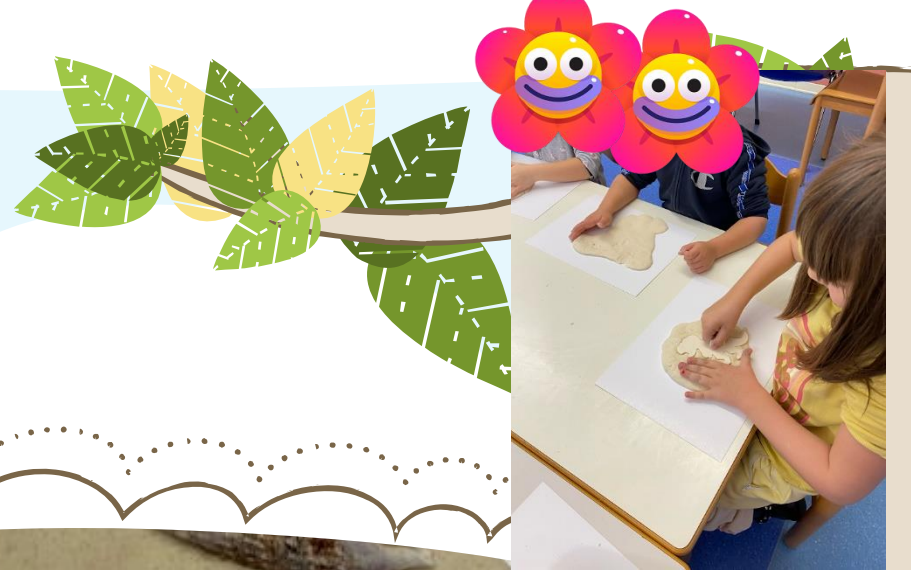
# L' ESTINZIONE DEI DINOSAURI



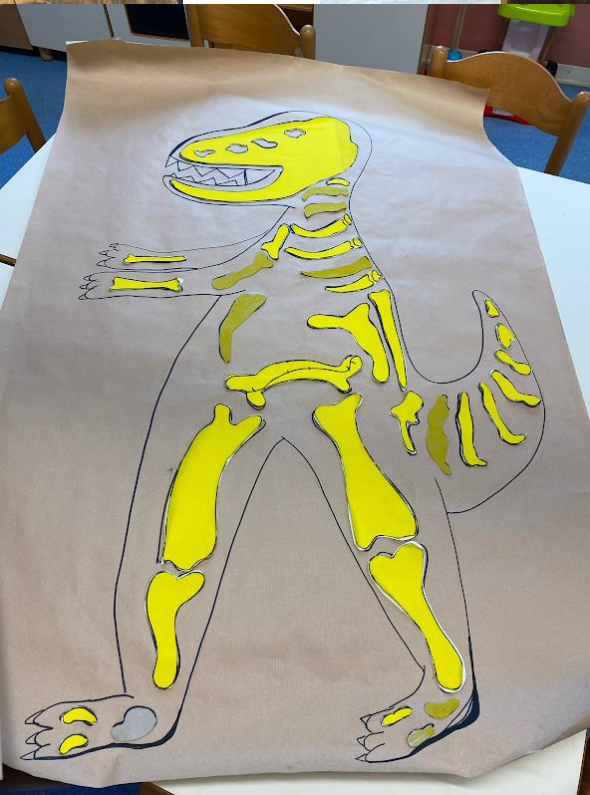
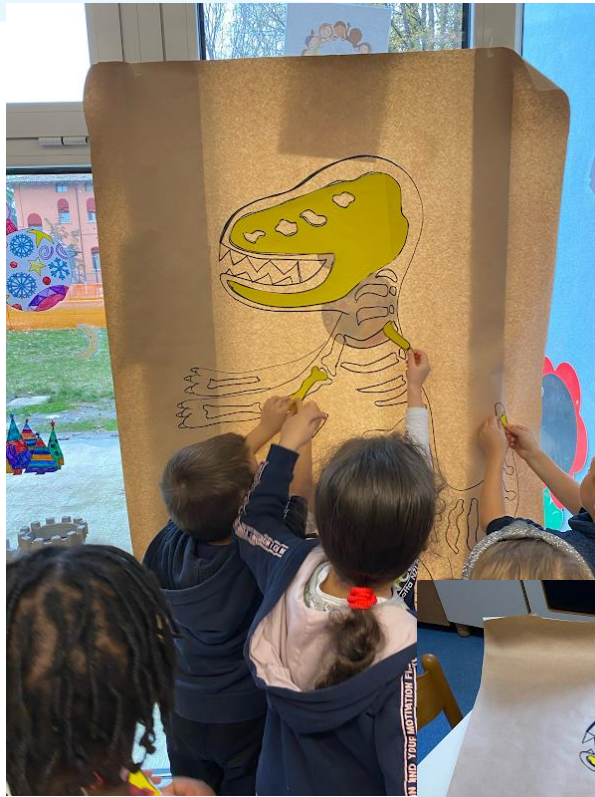
# PICCOLI PALEONTOLOGI PER UN GIORNO



# I FOSSILI



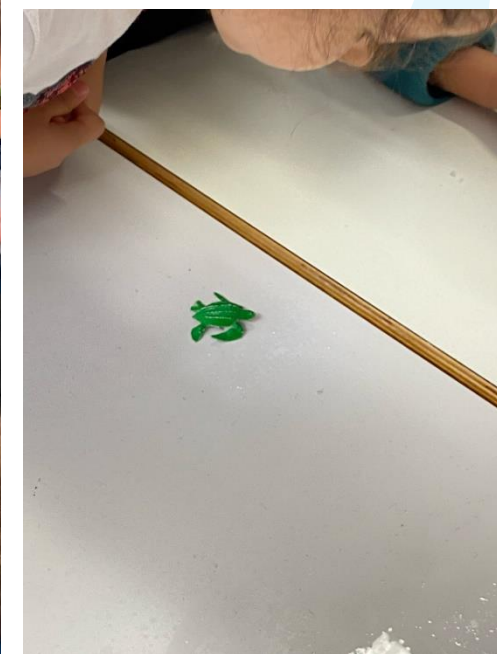
LE IMPRONTE DEL CORPO DEI DINOSAURI



# Visita didattica al museo di geologia



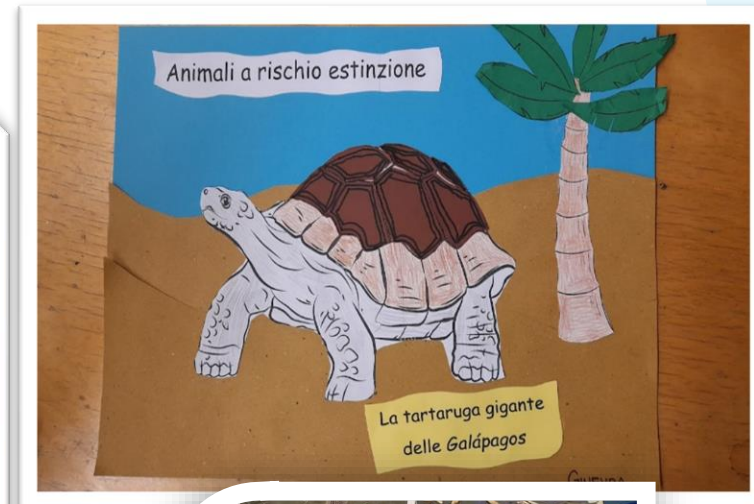
AIUTO.....MA CHI E'?



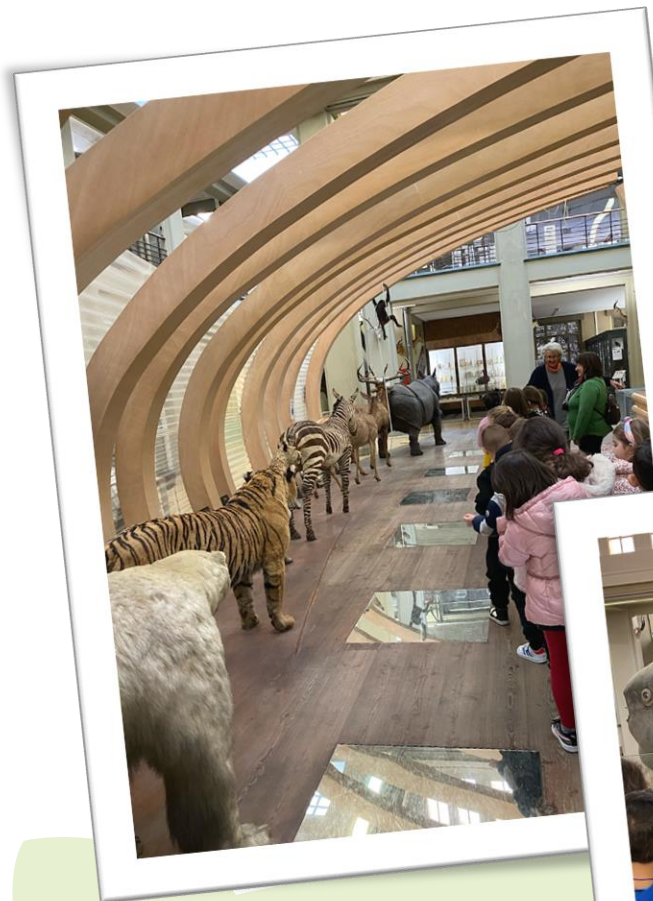
NEL MESSAGGIO LA PICCOLA TARTARUGA DI MARE CIRACCONTA UNA STORIA UN PO' TRISTE....



# I DINOSAURI SI SONO ESTINTI MA ALTRI ANIMALI SONO IN PERICOLO....



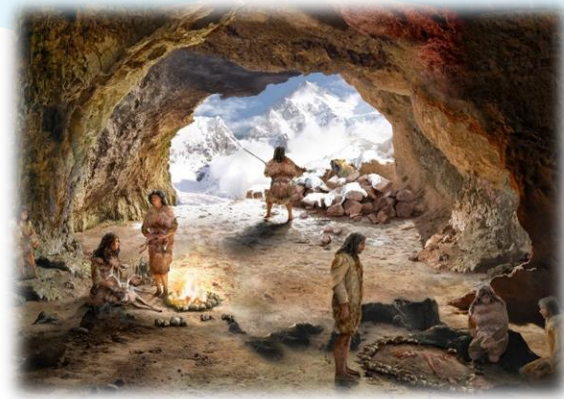
# Visita didattica al museo di zoologia di Bologna



LA TERRA SI  
POPOLA DI  
STRANI ESSERI  
SU DUE  
.....GAMBE



# Le prime case



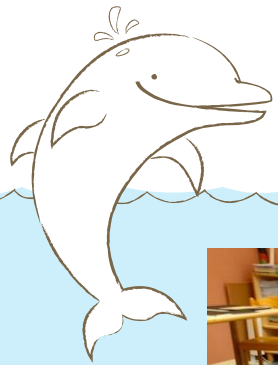
# Laboratorio costruzione capanne della rocca di Bazzano



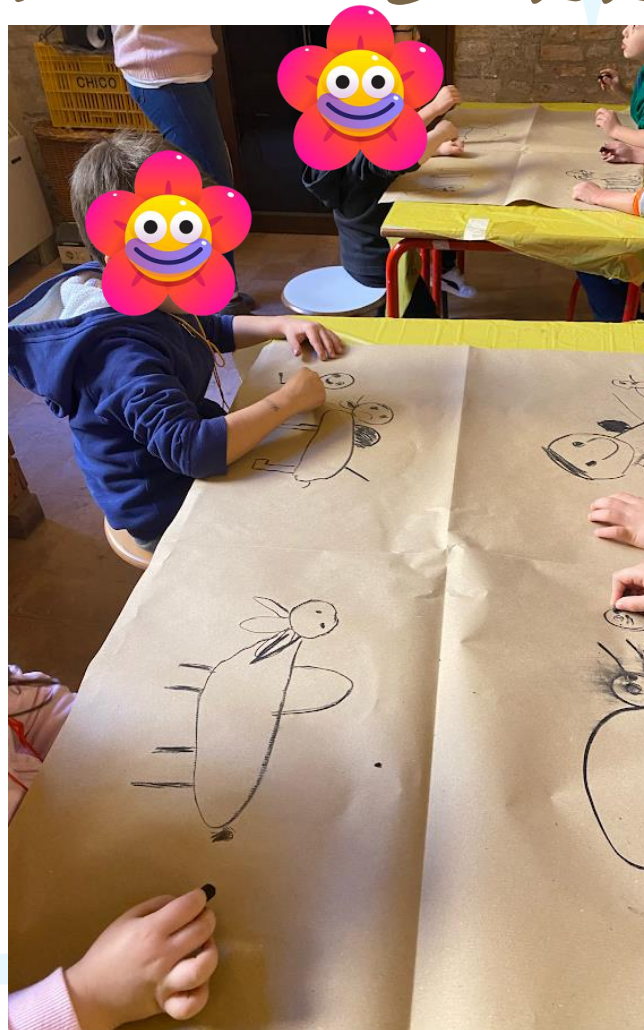
# Pitture rupestri



# Graffiti



# Le pitture rupestri laboratorio a Bazzano





# Parco preistorico di Montale - terremare

